

# Inspiron 17

## 5000 Series

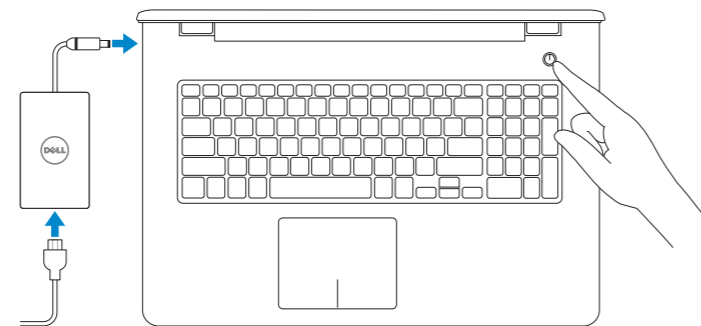
## Quick Start Guide

Priručnik za brzi početak rada  
Οδηγός γρήγορης έναρξης  
Priručnik za brzi start  
Priručnik za hitri zagon



### 1 Connect the power adapter and press the power button

Priključite adapter za napajanje i pritisnite gumb za uključivanje/isključivanje  
Συνδέστε τον προσαρμογέα ισχύος και πιάστε το κουμπί λειτουργίας  
Povežite adapter za napajanje i pritisnite dugme za napajanje  
Priključite napajalnik in pritisnite gumb za vklop/izklop



### 2 Finish operating system setup

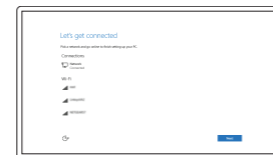
Završetak postavljanja operacijskog sustava  
Τελειώστε τη ρύθμιση του λειτουργικού συστήματος  
Završite sa podešavanjem operativnog sistema  
Končajte namestitev operacijskega sistema

#### Windows



##### Enable Dell updates

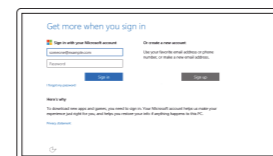
Omogući Dell ažuriranja  
Ενεργοποίηση ενημερώσεων της Dell  
Omogućite Dell ispravke  
Omogočite posodobitve Dell



##### Connect to your network

Spojite se na vašu mrežu  
Σύνδεση στο δίκτυό σας  
Povežite sa svojom mrežom  
Povežite računalnik z omrežjem

- NOTE:** If you are connecting to a secured wireless network, enter the password for the wireless network access when prompted.
- NAPOMENA:** Ako se povezujete na sigurnu bežičnu mrežu, upišite zaporku za pristup bežičnoj mreži kad se to zatraži.
- ΣΗΜΕΙΩΣΗ:** Αν πρόκειται να συνδεθείτε σε ασφαλές ασύρματο δίκτυο, πληκτρολογήστε τον κωδικό πρόσβασης στο ασύρματο δίκτυο όταν παρουσιαστεί η σχετική προτροπή.
- NAPOMENA:** Ako se povezivanje vrši na zaštićenu bežičnu mrežu, unesite lozinku za pristup bežičnoj mreži kada se to od vas zatraži.
- OPOMBA:** Če se povezujete v zaščiteno brezžično omrežje, ob pozivu vnesite geslo za dostop do brezžičnega omrežja.



##### Sign in to your Microsoft account or create a local account

Prijavite se u Microsoft račun ili izradite lokalni račun  
Συνδεθείτε στον λογαριασμό σας στη Microsoft ή δημιουργήστε τοπικό λογαριασμό  
Prijavite se na svoj Microsoft nalog ili kreirajte lokalni nalog  
Vpišite se v račun Microsoft ali ustvarite lokalni račun

#### Ubuntu

##### Follow the instructions on the screen to finish setup.

Za dovršetak postavljanja pratite upute na zaslonu.  
Ακολουθήστε τις οδηγίες που παρουσιάζονται στην οθόνη για να τελειώσει η ρύθμιση.  
Pratite uputstva na ekranu da biste završili podešavanje.  
Sledite navodilom na zaslonu in zaključite namestitev.

### Create recovery media for Windows

Izradite medij za vraćanje sustava za Windows  
Δημιουργία μέσων αποκατάστασης για Windows  
Kreirajte medijum za oporavak za Windows  
Ustvarite medij za obnovitev za sistem Windows

In Windows search, type **Recovery**, click **Create a recovery media**, and follow the instructions on the screen.

U Windows tražilici utipkajte **Vraćanje**, kliknite na **Izradi medij za vraćanje sustava** i slijedite upute na zaslonu.

Στο πεδίο αναζήτησης στα Windows πληκτρολογήστε τη λέξη **Αποκατάσταση**, κάντε κλικ στην επιλογή **Δημιουργία μέσου αποκατάστασης** και ακολουθήστε τις οδηγίες που παρουσιάζονται στην οθόνη.

U opciji za pretragu sistema Windows, unesite **Oporavak**, kliknite na **Kreiraj medijum za oporavak** i pratite uputstva na ekranu.

V iskano polje Windows vnesite **Obnovitev**, kliknite **Ustvari obnovitveni medij** in sledite navodilom na zaslonu.

### Locate Dell apps in Windows

Locirajte Dell aplikacije u Windows  
Εντοπισμός εφαρμογών της Dell στα Windows  
Pronađite Dell aplikacije u sistemu Windows  
Poiščite programe Dell v sistemu Windows



#### Register your computer

Registrirajte svoje računalo | Δήλωση του υπολογιστή σας  
Registrujte svoj računar | Registrirajte svoj računalnik



#### Dell Help & Support

Dell pomoć i podrška | Βοήθεια & υποστήριξη της Dell  
Dell pomoć i podrška | Pomoč in podpora Dell



#### SupportAssist Check and update your computer

Proverite i ažurirajte računalo  
Έλεγχος και ενημέρωση του υπολογιστή σας  
Proverite i ažurirajte računar  
Preverite in posodobite svoj računalnik

#### Product support and manuals

Podrška i priručnici za proizvod  
Υποστήριξη και εγχειρίδια προϊόντων  
Podrška i uputstva za proizvod  
Podpora in navodila za izdelek

[Dell.com/support](https://www.dell.com/support)

[Dell.com/support/manuals](https://www.dell.com/support/manuals)

[Dell.com/support/windows](https://www.dell.com/support/windows)

[Dell.com/support/linux](https://www.dell.com/support/linux)

#### Contact Dell

Kontaktiranje tvrtke Dell | Επικοινωνία με την Dell  
Kontaktirajte Dell | Stik z družbo Dell

[Dell.com/contactdell](https://www.dell.com/contactdell)

#### Regulatory and safety

Pravne informacije i sigurnost  
Ρυθμιστικοί φορείς και ασφάλεια  
Regulatorne i bezbednosne informacije  
Zakonski predpisi in varnost

[Dell.com/regulatory\\_compliance](https://www.dell.com/regulatory_compliance)

#### Regulatory model

Regulatorni model | Μοντέλο κατά τους ρυθμιστικούς φορείς  
Regulatorni model | Regulatorni model

**P28E**

#### Regulatory type

Regulatorna vrsta | Τύπος κατά τους ρυθμιστικούς φορείς  
Regulatorni tip | Regulatorna vrsta

**P28E004**

#### Computer model

Model računala | Μοντέλο υπολογιστή  
Model računara | Model računalnika

**Inspiron 17-5759**

© 2015 Dell Inc.

© 2015 Microsoft Corporation.

© 2015 Canonical Ltd.



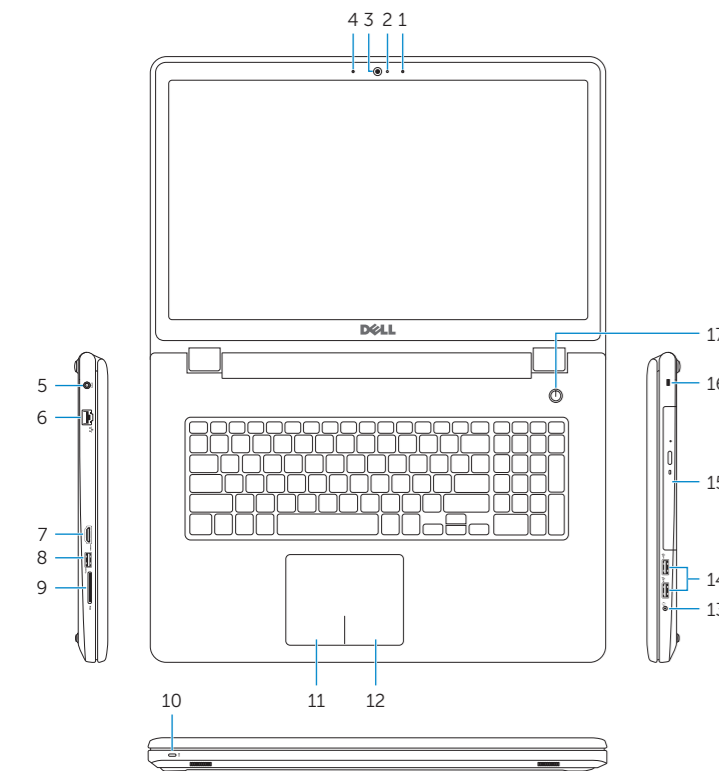
0JWXPR00

Printed in China.

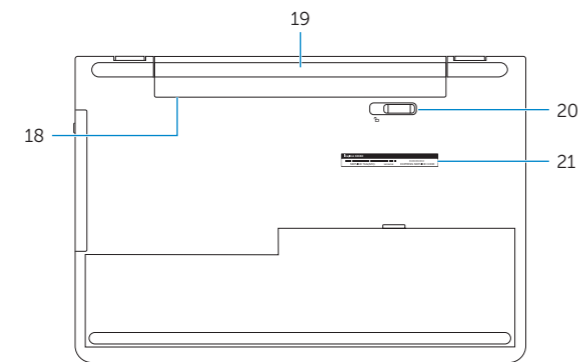
2015-06

## Features

Знаčajke | Δυνατότητες | Funkcije | Funkcije



- |  |                                       |
|--|---------------------------------------|
| 1. Right microphone  | 11. Left-click area                   |
| 2. Camera-status light   | 12. Right-click area                  |
| 3. Camera  | 13. Headset port                      |
| 4. Left microphone   | 14. USB 2.0 ports (2)                 |
| 5. Power-adapter port  | 15. Optical drive                     |
| 6. Network port  | 16. Security-cable slot               |
| 7. HDMI port   | 17. Power button                      |
| 8. USB 3.0 port  | 18. Regulatory label (in battery bay) |
| 9. Media-card reader   | 19. Battery                           |
| 10. Power and battery-status light/<br>hard-drive activity light | 20. Battery-release latch             |
|  | 21. Service Tag label                 |



- |   |   |
|---|---|
| 1. Desni mikrofon   | 12. Područje za desni klik mišem                      |
| 2. Svjetlo statusa kamere   | 13. Ulaz za slušalice                                 |
| 3. Kamera   | 14. USB 2.0 ulazi (2)                                 |
| 4. Lijevi mikrofon  | 15. Optički pogon                                     |
| 5. Ulaz adaptera za napajanje   | 16. Utor za sigurnosni kabl                           |
| 6. Ulaz za priključak mreže   | 17. Gumb za uključivanje/isključivanje                |
| 7. HDMI ulaz  | 18. Regulatorna naljepnica<br>(u preticu za bateriju) |
| 8. Ulaz za USB 3.0  | 19. Baterija  |
| 9. Čitač medijske kartice   | 20. Jezičak za oslobađanje baterije                   |
| 10. Svjetla statusa napajanja i baterije/<br>svjetlo aktivnosti tvrdog pogona | 21. Naljepnica servisne oznake                        |
| 11. Područje za lijevi klik mišem   |   |

- |  |  |
|--|--|
| 1. Δεξί μικρόφωνο  | 11. Περιοχή αριστερού κλικ                                     |
| 2. Λυχνία κατάστασης κάμερας   | 12. Περιοχή δεξιού κλικ  |
| 3. Κάμερα  | 13. Θύρα κεφαλοσυσκευής  |
| 4. Αριστερό μικρόφωνο  | 14. Θύρες USB 2.0 (2)  |
| 5. Θύρα προσαρμογέα ισχύος   | 15. Μονάδα οπτικού δίσκου                                      |
| 6. Θύρα δικτύου  | 16. Υποδοχή καλωδίου ασφαλείας                                 |
| 7. Θύρα HDMI   | 17. Κουμπί λειτουργίας   |
| 8. Θύρα USB 3.0  | 18. Ετικέτα ρυθμιστικών φορέων<br>(στην υποδοχή της μπαταρίας) |
| 9. Μονάδα ανάγνωσης καρτών<br>πολυμέσων  | 19. Μπαταρία   |
| 10. Λυχνία τροφοδοσίας και κατάστασης<br>μπαταρίας/Λυχνία δραστηριότητας<br>σκληρού δίσκου | 20. Μάνταλο αποδέσμευσης μπαταρίας                             |
|  | 21. Ετικέτα εξυπηρέτησης                                       |

- |   |   |
|---|---|
| 1. Desni mikrofon   | 12. Oblast desnog klika                           |
| 2. Svetlo za status kamere  | 13. Port za slušalice                             |
| 3. Kamera   | 14. USB 2.0 portovi (2)                           |
| 4. Levi mikrofon  | 15. Optička disk jedinica                         |
| 5. Port adaptera za napajanje   | 16. Slot za zaštitni kabl                         |
| 6. Mrežni port  | 17. Dugme za napajanje                            |
| 7. HDMI port  | 18. Regulatorna oznaka<br>(u ležištu za bateriju) |
| 8. USB 3.0 port   | 19. Baterija                                      |
| 9. Čitač medijskih kartica  | 20. Reza za otpuštanje baterije                   |
| 10. Svetlo za status napajanja i baterije/<br>svetlo za aktivnost čvrstog diska | 21. Servisna oznaka                               |
| 11. Oblast levog klika  |   |

- |  |   |
|--|---|
| 1. Desni mikrofon  | 12. Območje za desni klik                         |
| 2. Lučka stanja kamere   | 13. Vrata za slušalke                             |
| 3. Kamera  | 14. Vrata USB 2.0 (2)                             |
| 4. Levi mikrofon   | 15. Optični pogon                                 |
| 5. Vrata za napajalnik   | 16. Reža za varnostni kabl                        |
| 6. Omrežna vrata   | 17. Gumb za vklop/izklop                          |
| 7. Vrata HDMI  | 18. Regulativna oznaka<br>(v ležišču za baterijo) |
| 8. Vrata USB 3.0   | 19. Baterija                                      |
| 9. Bralnik predstavnostnih kartic  | 20. Zaklep za sprostitev baterije                 |
| 10. Lučka stanja napajanja in baterije/<br>lučka dejavnosti trdega diska | 21. Servisna oznaka                               |
| 11. Območje za levi klik   |   |

## Shortcut keys

Tipke prečaca | Πλήκτρα συντόμευσης

Tasterske prečice | Bližnjične tipke

- |            |   |
|------------|---|
| <b>F1</b>  | <b>Mute audio</b><br>Isključi zvuk   Σίγαση ήχου<br>Isključivanje zvuka   Utišaj zvok   |
| <b>F2</b>  | <b>Decrease volume</b><br>Smanjenje glasnoće   Μείωση ακουστικής έντασης<br>Smanjenje jačine zvuka   Zmanjšaj glasnost  |
| <b>F3</b>  | <b>Increase volume</b><br>Povećanje glasnoće   Αύξηση ακουστικής έντασης<br>Povećanje jačine zvuka   Povečaj glasnost   |
| <b>F4</b>  | <b>Play previous track/chapter</b><br>Reprodukcija prethodnog zapisa/poglavlja<br>Αναπαραγωγή προηγούμενου κομματιού/κεφαλαίου<br>Reprodukcija prethodne numere ili poglavlja<br>Predvajaj prejšnji posnetek/poglavje   |
| <b>F5</b>  | <b>Play/Pause</b><br>Reprodukcija/Pauza   Αναπαραγωγή/Παύση<br>Reprodukcija/Pauziranje   Predvajaj/premor   |
| <b>F6</b>  | <b>Play next track/chapter</b><br>Reprodukcija prethodne pjesme/poglavlja<br>Αναπαραγωγή επόμενου κομματιού/κεφαλαίου<br>Reprodukcija sledeće numere ili poglavlja<br>Predvajaj naslednji posnetek/poglavje   |
| <b>F8</b>  | <b>Switch to external display</b><br>Prebaci na vanjski zaslon   Μετάβαση σε εξωτερική οθόνη<br>Prebacivanje na eksterni ekran   Preklopi na zunanji zaslon   |
| <b>F9</b>  | <b>Search</b><br>Pretraži   Αναζήτηση<br>Pretraga   Iskanje   |
| <b>F10</b> | <b>Toggle keyboard backlight (optional)</b><br>Prebacivanje na pozadinsko osvetljenje tipkovnice (opcionalno)<br>Εναλλαγή οπίσθιου φωτισμού πληκτρολογίου (προαιρετικά)<br>Promena pozadinskog osvetljenja tastature (opcionalno)<br>Preklop osvetlitve ozadja tipkovnice (izbirno) |

- |            |   |
|------------|---|
| <b>F11</b> | <b>Decrease brightness</b><br>Smanjivanje svjetline   Μείωση φωτεινότητας<br>Smanjenje osvetljenja   Pomanjšaj svetlost |
|------------|---|

- |            |   |
|------------|---|
| <b>F12</b> | <b>Increase brightness</b><br>Povećanje svjetline   Αύξηση φωτεινότητας<br>Povećanje osvetljenja   Povečaj svetlost |
|------------|---|

- |                        |  |
|------------------------|--|
| <b>Fn</b> + <b>Esc</b> | <b>Toggle Fn-key lock</b><br>Prebacivanje zaključavanja tipke Fn<br>Εναλλαγή κλειδώματος πλήκτρου Fn<br>Promena zaključavanja tastera Fn<br>Preklop zaklepa tipke Fn |
|------------------------|--|

- |                           |  |
|---------------------------|--|
| <b>Fn</b> + <b>PrtScr</b> | <b>Turn off/on wireless</b><br>Isključi/uključi bežično<br>Ενεργοποίηση/Απενεργοποίηση ασύρματης επικοινωνίας<br>Isključivanje/uključivanje bežične funkcije<br>Vklopi/izklopi brezžično omrežje |
|---------------------------|--|

- |                           |   |
|---------------------------|---|
| <b>Fn</b> + <b>Insert</b> | <b>Sleep</b><br>Sparanje   Αναστολή λειτουργίας<br>Sparanje   Mirovanje |
|---------------------------|---|

- |                      |  |
|----------------------|--|
| <b>Fn</b> + <b>H</b> | <b>Toggle between power and battery-status light/<br/>hard-drive activity light</b><br>Prebacivanje između svetla statusa baterije/svetla<br>aktivnosti tvrdog pogona<br>Εναλλαγή μεταξύ λυχνίας τροφοδοσίας και λυχνίας κατάστασης<br>μπαταρίας/λυχνίας δραστηριότητας σκληρού δίσκου<br>Prebacivanje između svetla za napajanje i svetla za<br>status baterije/svetla za aktivnost čvrstog diska<br>Preklopi med lučko stanja napajanja/baterije in lučko<br>dejavnosti trdega diska |
|----------------------|--|

📌 **NOTE:** For more information, see *Specifications* at [Dell.com/support](https://www.dell.com/support).

📌 **NAPOMENA:** Za više informacija pogledajte *Specifikacije* na [Dell.com/support](https://www.dell.com/support).

📌 **ΣΗΜΕΙΩΣΗ:** Για περισσότερες πληροφορίες ανατρέξτε στην ενότητα *Προδιαγραφές* στην ιστοσελίδα [Dell.com/support](https://www.dell.com/support).

📌 **NAPOMENA:** Dodatne informacije potražite u delu *Specifikacije* na [Dell.com/support](https://www.dell.com/support).

📌 **OPOMBA:** Za več informacij glejte *Tehnični podatki* na [Dell.com/support](https://www.dell.com/support).